

DOKONALE IZOLAČNÍ  
EXTRA PEVNÝ  
SYSTÉM PRO POSUVNÉ DVEŘE

# Kolos HI

System pro posuvné dveře využívající  
SPIDERTECHNOLOGY® zaručuje nejvyšší  
tepelný komfort



**Kolos HI**

by

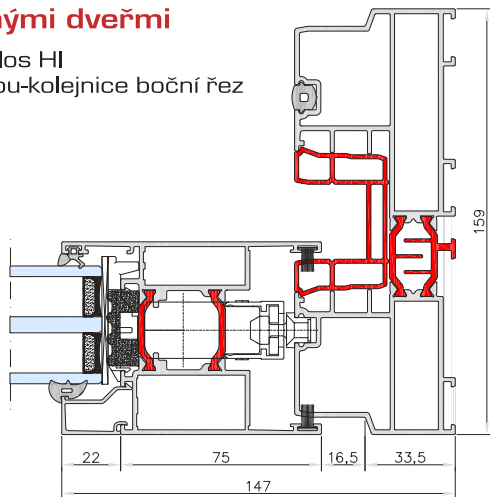
**blyweert**<sup>®</sup>  
aluminium

## Systemy pro posuvné dveře

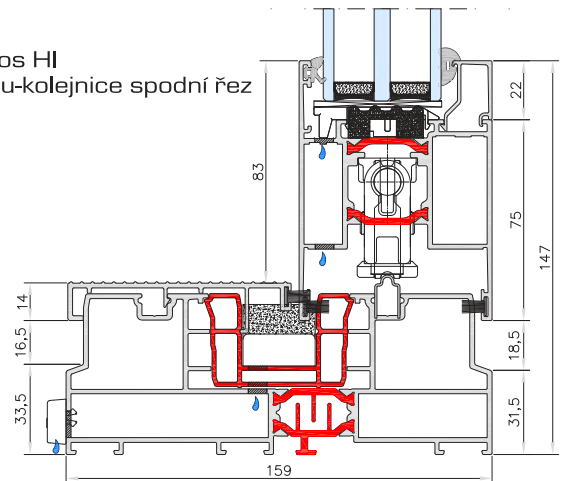
- Kolos HI je moderní dokonale izolovaný systém pro výrobu posuvných dveří, který využívá Spidertechlogy<sup>®</sup> - technologii vyvinutou společností Blyweert.
- Kolos HI se skládá z tříkomorových hliníkových profilů, vyrobených z vysoce jakostní hliníkové slitiny. Systém je charakteristický širokým rozsahem výrobitelných konstrukčních rozměrů, komfortem a kvalitou užívání.
- Použitím moderní technologie lisování profilů a Spidertechlogy<sup>®</sup> umožňuje systému Kolos HI dosáhnout doposud nedosažitelných hodnot součinitele prostupu tepla  $U_f$  v segmentu posuvných dveří. To je názorný příklad inovačních řešení zaváděných konstruktéry Blyweert aluminium.
- Kolos umožňuje použití křídel do hmotnosti 400Kg, a i přesto si zachovává úzký a elegantní vzhled.
- Kolos HI je plně kompatibilní s okenně dveřním systémem Triton HI.
- Kolos HI je dodáván v jedno a dvou-kolejnicové verzi a také ve verzi zdvižně-posuvné.
- Pro systém Kolos HI je jako standardní řešení použít 5-ti bodový zámek. Existuje také možnost použití bezpečnostních zasklívacích lišt.

### Řez posuvnými dveřmi

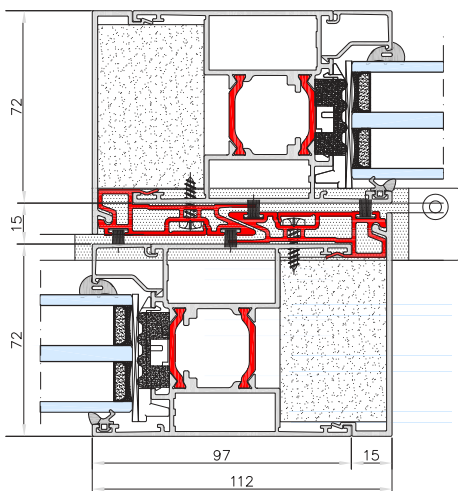
Kolos HI  
dvou-kolejnice boční řez



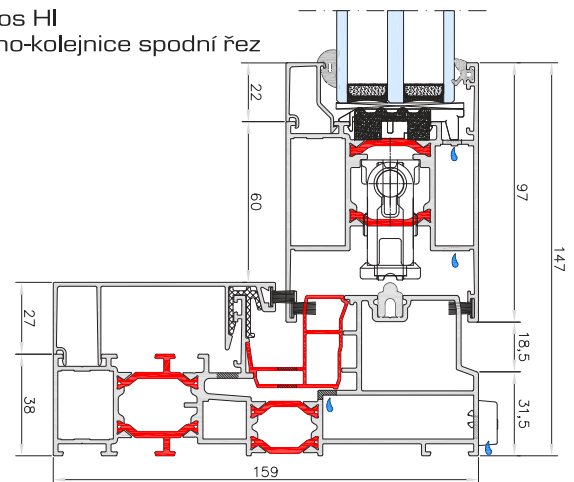
Kolos HI  
dvou-kolejnice spodní řez



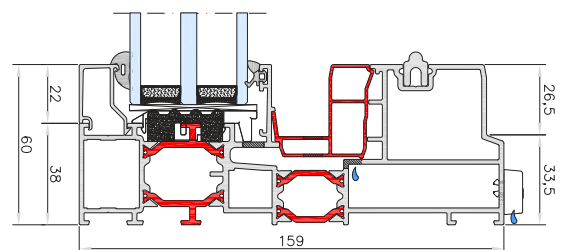
Kolos HI spoj křídel



Kolos HI  
jedno-kolejnice spodní řez



Kolos HI jedno-kolejnice



#### Technická charakteristika:

Rozměry profilů	rám 158 mm křídlo 72 mm
Pohledová šířka profilů	rám 50 mm křídlo 77 mm
Zasklívání	zasklívací EPDM těsnění
Šířka zasklení	do 56 mm
Maximální váha křídla	od 200 do 400Kg pro zvedavo-posuvný systém

