

✓ komfortní obsluha

✓ široká paleta barev rolet

✓ snížení nákladů zimě topení

SP | SP-E

## POD OMÍTKOVÉ ROLETOVÉ SYSTÉMY

■ Rolety pod omítkového systému jsou především určeny pro použití v novostavbách, ale dají se použít také ve starších nemovitostech. Rolety systému SP a SP-E se mohou vyrábět dle barvy fasády budovy používající se v této integrální součásti. Další elementy jak víko revize, nebo vodící lišty mohou být v barvě sladěné s barvou oken.

■ Široký výběr standardních barev vyhoví potřebám nejnáročnějších zákazníků. Povlaky extrudovaných elementů jsou vyrobeny metodou práškového lakování.

■ Moderní design boxu SP-E umožňuje provádět údržbu a servis na prvcích mechaniky rolet bez narušení soukromí domácnosti.

■ Ovládání rolet je možné manuálně nebo s elektrickým pohonem připojeným ke kontrolnímu systému, který umožňuje pohodlné ovládání.

■ Promyšlené konstrukce rolet a dobrý výběr materiálů zajišťuje účinnou ochranu proti nežádoucímu návštěvníků. Kromě toho, rolety zajišťují vynikající tepelnou izolaci, která umožňuje výrazné snížení nákladů na vytápění v zimě a udržuje vnitřní chlazení v létě. Zavedení možnosti s Moskito systém poskytuje další ochranu interiéru proti hmyzu bez snížení množství světla a vzduchu.

Certifikát Institutu pro pasivní domy  
v Darmstadtu pro roletové systémy Aluprof



 **ALUPROF**

**BOXY**

**SP**



**SP-E**



**SP + MKT**



**SP-E + MKT**



**POHONY A PŘÍSLUŠENSTVÍ**



Navijecí lanka nebo pásku



Kazety s převodkou pro lanko nebo pásek



Kliky



Pružiny



Elektrické servopohony



Dálkové ovladače



Tlačítkové nebo klíčové přepínače



Časovače

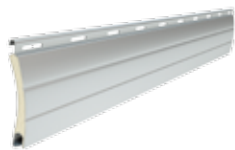


Řídicí jednotka pro inteligentní ovládání objektu

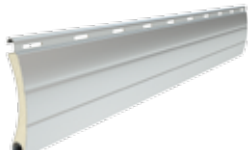
# POD OMÍTKOVÉ ROLETOVÉ SYSTÉMY

## PROFILY

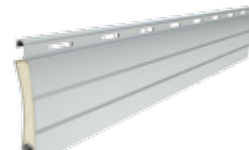
Hliníkové profily vyplněné PUR pěnou, perforované nebo neperforované, typu:



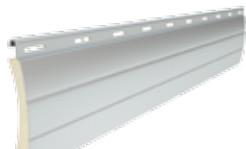
**PA 37**  
výška profilu: 37 mm  
tloušťka: 8,5 mm



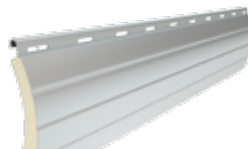
**PA 39**  
výška profilu: 39 mm  
tloušťka: 9 mm



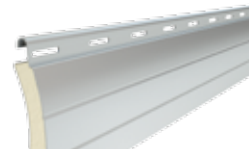
**PA 40**  
výška profilu: 40 mm  
tloušťka: 8,7 mm



**PA 45**  
výška profilu: 45 mm  
tloušťka: 9 mm

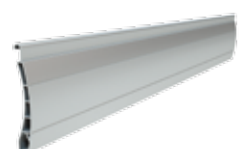


**PA 52**  
výška profilu: 52 mm  
tloušťka: 13 mm

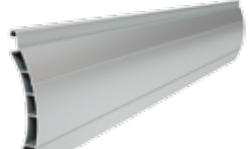


**PA 55**  
výška profilu: 55 mm  
tloušťka: 14 mm

PVC profily typu:

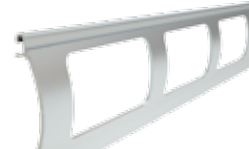


**PT 37**  
výška profilu: 37 mm  
tloušťka: 8 mm



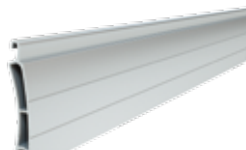
**PT 52**  
výška profilu: 52 mm  
tloušťka: 14 mm

Hliníkové profily mřížové, typu:

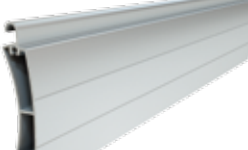


**PEK 52**  
výška profilu: 52 mm  
tloušťka: 13 mm

Hliníkové profily extrudované, typu:

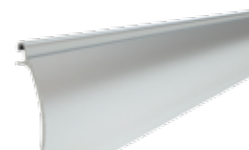


**PE 41**  
výška profilu: 41 mm  
tloušťka: 8,5 mm



**PE 55**  
výška profilu: 55 mm  
tloušťka: 14 mm

Profily doplňující na mříž, typu:



**PEKP 52**  
výška profilu: 52 mm  
tloušťka: 13 mm

## BARVITOST PROFILY

stříbrná	běžová*	hnědá*	krémově bílá	bordó*	světlešedá	šedý antracit
bílá*	tmavé dřevo	žlutá*	slonová kost*	černá*	ultra bílá	bazaltový šedý*
šedá*	světlé dřevo	červená*	jedlová zeleň*	mahagon	zlatý dub	křemenné šedý*
tmavěběžová	tmavohnědá*	zelená*	ocelově modrá*	ořech	zlatý dub	betonovo šedý*
bílý, perleťový mat*	světle šedý, perleťový mat*	šedý, perleťový mat*	šedý hliník	wenge	winchester	ne lakované**
					šedý antracit, perleťový mat*	tmavě šedý, perleťový mat*

Reprodukováné barvy nejsou věrným vyjádřením barev skutečných. Dostupnost barev závisí na typu prvku.

\* Speciální barva - na objednávku.

\*\* Na objednávku - možnost lakování libovolnou barvou RAL.

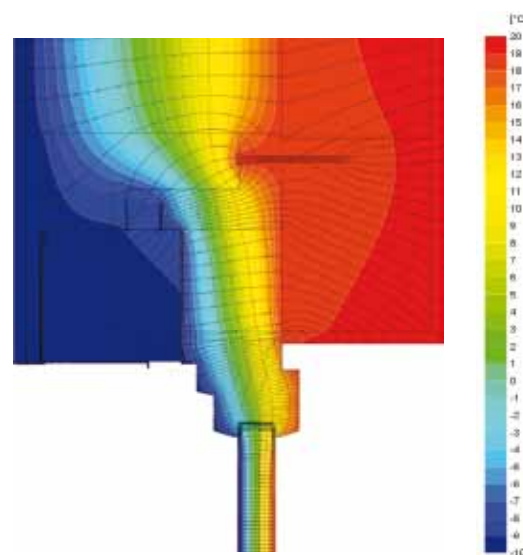


## CERTIFIKÁT INSTITUTU PRO PASIVNÍ DOMY V DARMSTADTU

S radostí vám oznamujeme, že boxy SP/165 a SP-E/165 podomítkových systémů SP a SP-E získaly certifikát komponentu pasivního domu Institutu pro pasivní domy v Darmstadtu.

Institut pro pasivní domy v Darmstadtu vydal certifikát pro boxy 165 podomítkových systémů SP a SP-E, a tímto schválil systém a montáž jako řešení pro pasivní domy.

Vhodný způsob montáže umožňuje použití na každé okno, které doporučují Polské instalační velkosklady, a tedy na takové, jehož součinitel prostupu tepla oknem  $U_w$  nepřekračuje  $0,80 \text{ W}/(\text{m}^2\text{K})$  a součinitel skla  $U_g$  hodnotu  $0,70 \text{ W}/(\text{m}^2\text{K})$ . Je to první takto univerzální řešení podmínkové rolety v databázi pasivních komponentů PIV, jakož i první certifikát pro polskou firmu v této produktové skupině.



Izotermický průběh